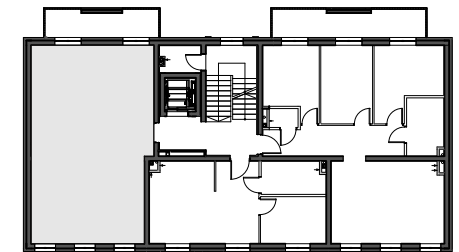




**UL. ASNYKA 41 62-800 KALISZ**

**KAMIENICA MIESZKALNA  
Z USŁUGAMI W PARTERZE**



**1 PIĘTRO**

**MIESZKANIE NR 1**

**ZESTAWIENIE POWIERZCHNI**

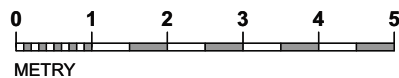
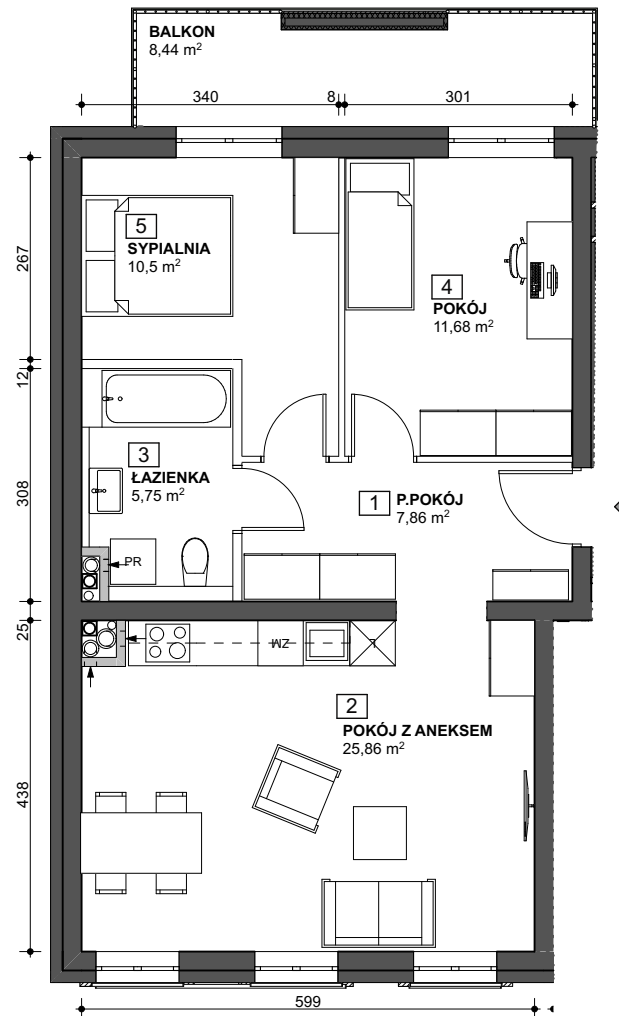
1. P.POKÓJ	<b>7,86 m<sup>2</sup></b>
2. POKÓJ Z ANEKSEM	<b>25,86 m<sup>2</sup></b>
3. ŁAZIENKA	<b>5,75 m<sup>2</sup></b>
4. POKÓJ	<b>11,68 m<sup>2</sup></b>
5. SYPIALNIA	<b>10,50 m<sup>2</sup></b>

**DODATKOWA**

BALKON	<b>8,44 m<sup>2</sup></b>
--------	---------------------------

**Pum = 61,65 m<sup>2</sup>**

Karta informacyjna (przykładowa aranżacja)  
- ostateczna pow. lokalu może nieznacznie ulec zmianie po realizacji obiektu (+/- 2%)



ŚCIANY DZIAŁOWE  
 ŚCIANY KONSTRUKCYJNE

**BIURO SPRZEDAŻY MIESZKAŃ**  
Ul. Legionów 40A/11  
62-800 Kalisz

tel: + 48 507 929 330  
tel: + 48 531 717 107  
[www.asnyka41.kalisz.pl](http://www.asnyka41.kalisz.pl)