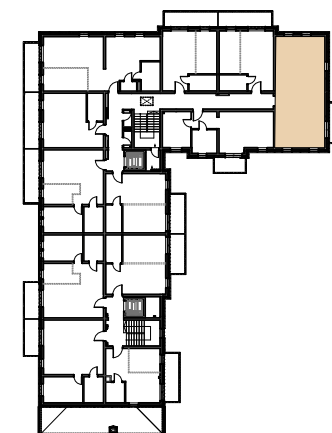




UL. ASNYKA 41 62-800 KALISZ

**BUDYNEK MIESZKALNY
WIELORODZINNY**



PIĘTRO 3

MIESZKANIE NR 47

ZESTAWIENIE POWIERZCHNI

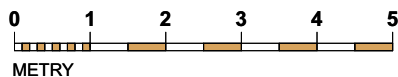
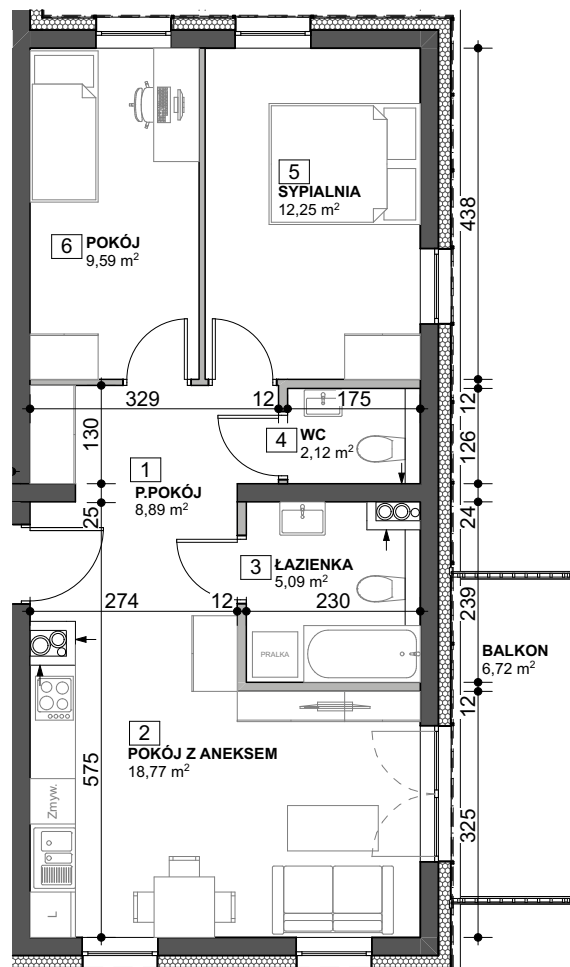
1. P. POKÓJ	8,89 m ²
2. POKÓJ Z ANEKSEM	18,77 m ²
3. ŁAZIENKA	5,09 m ²
4. WC	2,12 m ²
5. SYPIALNIA	12,25 m ²
6. POKÓJ	9,59 m ²

DODATKOWA

BALKON	6,72 m ²
--------	---------------------

Pum = 56,71 m²

Karta informacyjna (przykładowa aranżacja)
- ostateczna pow. lokalu może nieznacznie ulec zmianie po realizacji obiektu (+/- 2%)



— ŚCIANY DZIAŁOWE
— ŚCIANY KONSTRUKCYJNE

BIURO SPRZEDAŻY MIESZKAŃ
Ul. Legionów 40A/11
62-800 Kalisz

tel: + 48 507 929 330
tel: + 48 531 717 107
www.asnyka41.kalisz.pl