
 ŚCIANY DZIAŁOWE
 ŚCIANY KONSTRUKCYJNE

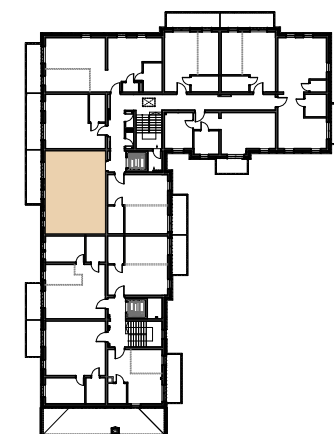
BIURO SPRZEDAŻY MIESZKAŃ
 Ul. Legionów 40A/11
 62-800 Kalisz

tel: + 48 507 929 330
 tel: + 48 531 717 107
www.asnyka41.kalisz.pl



UL. ASNYKA 41 62-800 KALISZ

**BUDYNEK MIESZKALNY
WIELORODZINNY**



PIĘTRO 3

MIESZKANIE NR 42

ZESTAWIENIE POWIERZCHNI

1. POKÓJ Z ANEKSEM	35,98 m ²
2. SYPIALNIA	11,33 m ²
3. ŁAZIENKA	5,38 m ²
DODATKOWA	
BALKON	9,06 m ²

Pum = 52,69 m²

Karta informacyjna (przykładowa aranżacja)
 - ostateczna pow. lokalu może nieznacznie ulec zmianie po realizacji obiektu (+/- 2%)