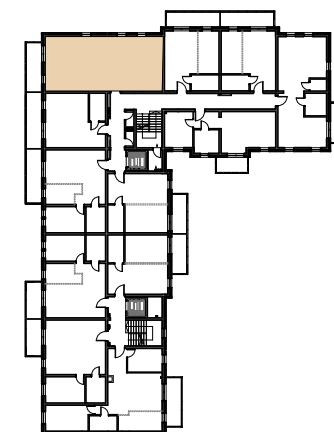




**UL. ASNYKA 41 62-800 KALISZ**

**BUDYNEK MIESZKALNY  
WIELORODZINNY**



**PIĘTRO 2**

**MIESZKANIE NR 36**

**ZESTAWIENIE POWIERZCHNI**

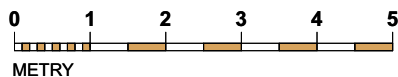
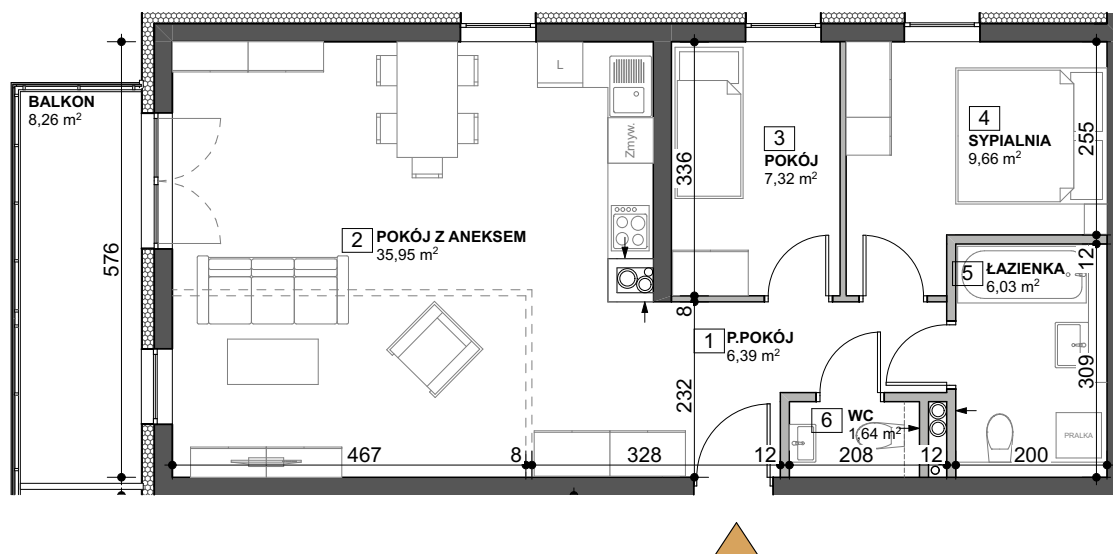
1. P.POKÓJ	6,39 m <sup>2</sup>
2. POKÓJ Z ANEKSEM	35,95 m <sup>2</sup>
3. POKÓJ	7,32 m <sup>2</sup>
4. POKÓJ	9,66 m <sup>2</sup>
5. ŁAZIENKA	6,03 m <sup>2</sup>
6. WC	1,64 m <sup>2</sup>

**DODATKOWA**

BALKON	4,80 m <sup>2</sup>
--------	---------------------

**Pum = 66,99 m<sup>2</sup>**

Karta informacyjna (przykładowa aranżacja)  
- ostateczna pow.lokalu może nieznacznie ulec zmianie po realizacji obiektu (+/- 2%)



— ŚCIANY DZIAŁOWE  
— ŚCIANY KONSTRUKCYJNE

**BIURO SPRZEDAŻY MIESZKAŃ**  
Ul. Legionów 40A/11  
62-800 Kalisz

tel: + 48 507 929 330  
tel: + 48 531 717 107  
[www.asnyka41.kalisz.pl](http://www.asnyka41.kalisz.pl)