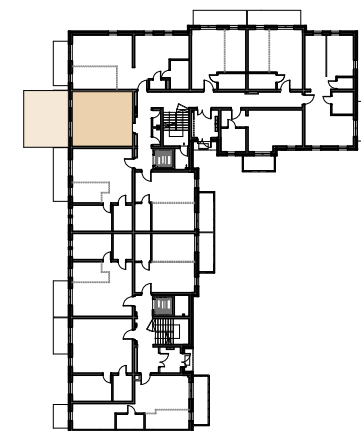




**UL. ASNYKA 41 62-800 KALISZ**

**BUDYNEK MIESZKALNY  
WIELORODZINNY**



**PARTER**

**MIESZKANIE NR 19**

**ZESTAWIENIE POWIERZCHNI**

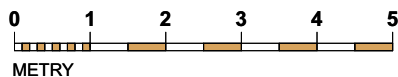
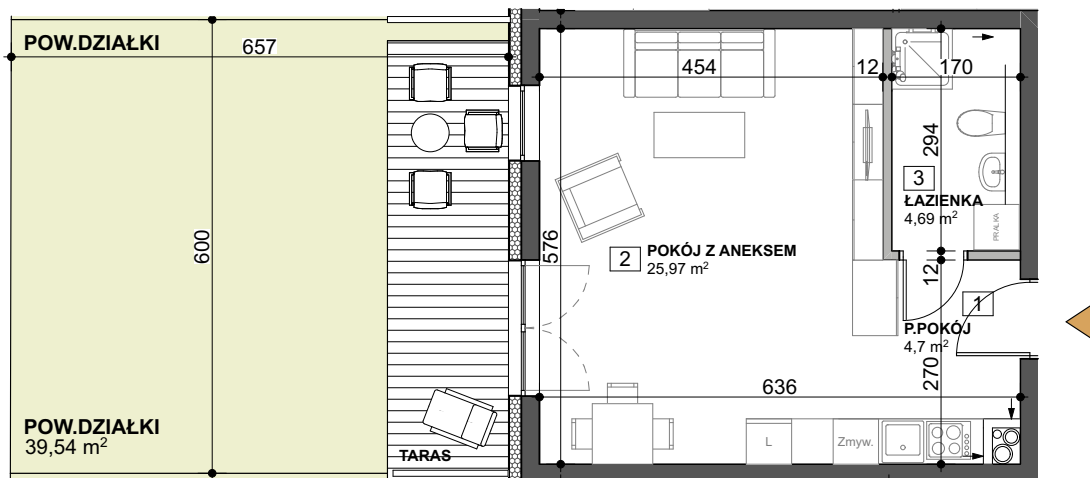
1. P.POKÓJ	4,70 m <sup>2</sup>
2. POKÓJ Z ANEKSEM	25,97 m <sup>2</sup>
3. ŁAZIENKA	4,69 m <sup>2</sup>

**DODATKOWA**

DZIAŁKA Z TARASEM	39,54 m <sup>2</sup>
-------------------	----------------------

**Pum = 35,36 m<sup>2</sup>**

Karta informacyjna (przykładowa aranżacja)  
- ostateczna pow.lokalu może nieznacznie ulec zmianie po realizacji obiektu (+/- 2%)



— ŚCIANY DZIAŁOWE  
— ŚCIANY KONSTRUKCYJNE

**BIURO SPRZEDAŻY MIESZKAŃ**  
Ul. Legionów 40A/11  
62-800 Kalisz

tel: + 48 507 929 330  
tel: + 48 531 717 107  
[www.asnyka41.kalisz.pl](http://www.asnyka41.kalisz.pl)