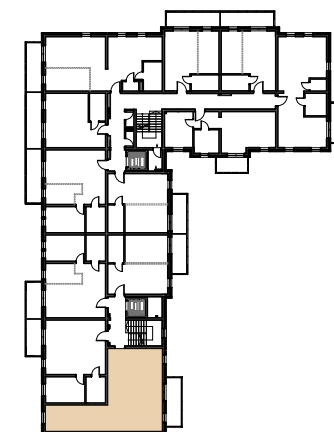




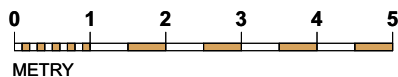
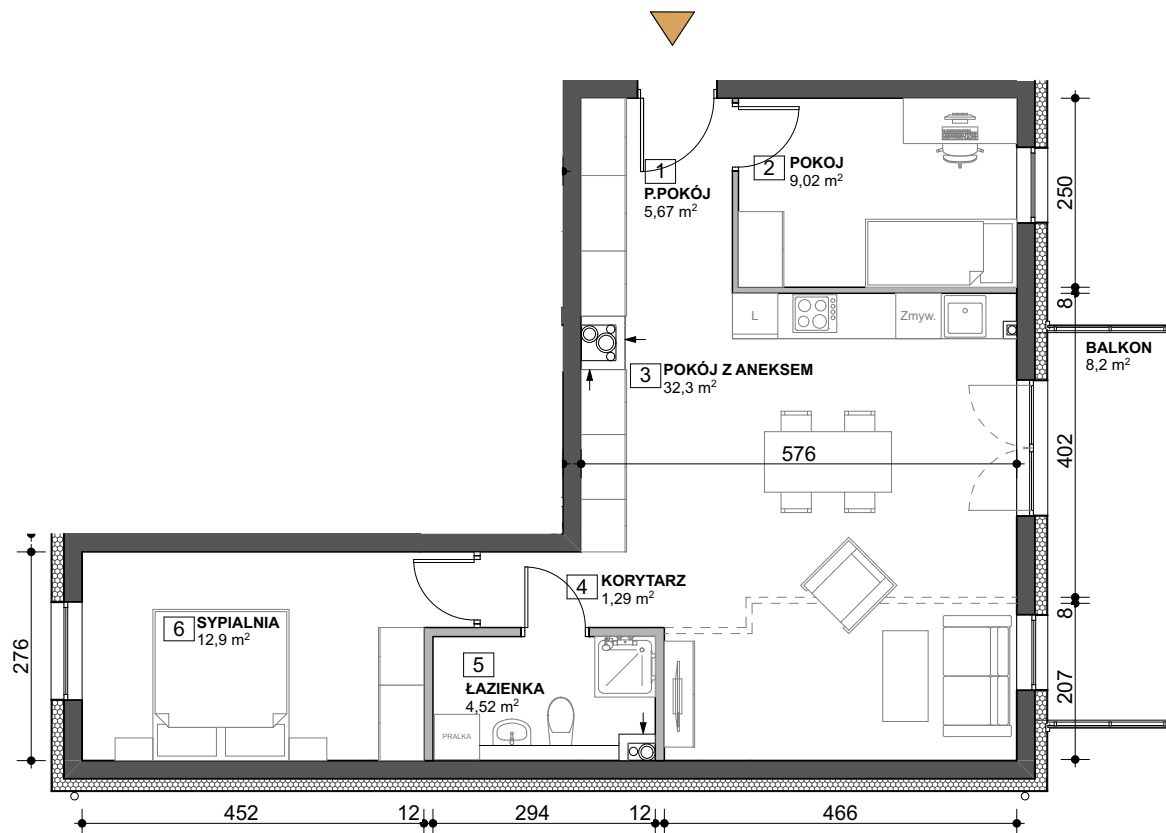
UL. ASNYKA 41 62-800 KALISZ

**BUDYNEK MIESZKALNY
WIELORODZINNY**



PIĘTRO 2

MIESZKANIE NR 9



— ŚCIANY DZIAŁOWE
— ŚCIANY KONSTRUKCYJNE

BIURO SPRZEDAŻY MIESZKAŃ
Ul. Legionów 40A/11
62-800 Kalisz

tel: + 48 507 929 330
tel: + 48 531 717 107
www.asnyka41.kalisz.pl

ZESTAWIENIE POWIERZCHNI

1. P.POKÓJ	5,67 m ²
2. POKÓJ	9,02 m ²
3. POKÓJ Z ANEKSEM	32,30 m ²
4. KORYTARZ	1,29 m ²
5. ŁAZIENKA	4,52 m ²
6. SYPIALNIA	12,90 m ²

DODATKOWA

BALKON	8,20 m ²
--------	---------------------

Pum = 65,70 m²

Karta informacyjna (przykładowa aranżacja)
- ostateczna pow.lokalu może nieznacznie ulec zmianie po realizacji obiektu (+/- 2%)